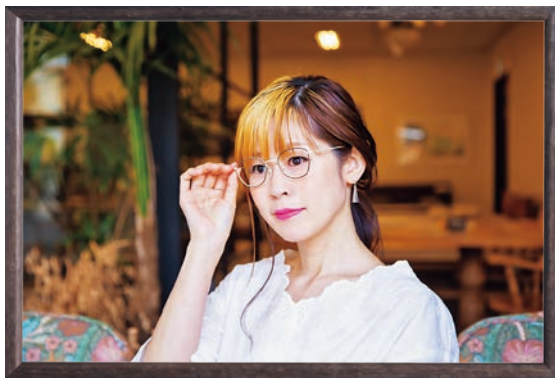


ジュエリーのような新しいデザイン



ダイヤカットチタンの繊細な質感をツインリムで表現。顔の中心にくる特徴的なティアラブリッジにもクラシカルな要素と可愛らしさを取り入れ、ツインリムをバランス良くまとめた仕上がりに。Seacret Remedy S-030/Sue col.07 44 37,800円。

シンプルなのにハイセンス



少し目尻の上上がったメタルフレーム。知的な印象を与えるスクエア型、高めに設定されたブリッジや智など、トレンドを意識したデザインのバランスが良いモデル。フロントには七宝を施し女性らしさも演出。propo FREDA col.04 47 34,560円。

アイラインのようなカラーメガネ



3ミリ厚のチタン板のウエリントンのブローラインに、ジュエリーを彷彿とさせる多面カットリングを施し目元に立体感を。奥行きのある美しい目元を演出。アイメイクをより美しく見せる。Seacret Remedy S-029/Selina col.07 49 44,280円。

眼鏡のはなし



眼鏡店オーナーが提案する、かける人ひとり一人の魅力を引き出す“似合わせメガネ”の選び方。

text:Uehara Toshiyuki
model: 愛津咲 photo: MICHI STUDIO

認定眼鏡士

上原利行

Uehara Toshiyuki

広島県福山市在住。眼鏡店「Optical Design」オーナー。かける人のライフスタイルや視力にあった、レンズ・フレームの選定、フィッティング調整ができる「認定眼鏡士」。

<https://opticaldesign.jp/>



新時代。眼鏡でブラッシュアップしませんか。

夏の訪れを感じる季節になりました。今回は、女性にとつての眼鏡は「お顔を華を添えるアイテム」でもあるという内容をお話しします。人生の中で、いつかどこかのタイミングで必要になってくる眼鏡。矯正器具として、やむにやまねず掛けるのはもったいないです。眼鏡は、全身の中でも顔という一番目立つ部分につけるアイテムです。それをうまく活用して、イメージアップをはかりましょう。

例えば、眼鏡の下のラインが上がっているフレームはお顔全体が上がって見えますのでリフトアップ効果があります。また、面長を気にされている方は、眼鏡を掛けることでフレームの下の部分で頬が寸断されますので、顔の長さが緩和され、お若く映ります。そして、ゴールドや赤みや青みなどといった、メイクにもありそうなお色見のフレームは、掛けるだけでアイメイクを施したような華やかさを一瞬ですと、黒や茶色とは違った目を大きく見せる効果もあります。

逆もしかりで、選び方を間違えてしまうと余計にコンプレックスを助長させてしまいます。例えば、お肌が健康色の方が、お肌の色よりトーンが明るい(薄い)フレームの眼鏡を掛けると、余計に肌色を暗く見えます。ゴールドにもトーンやベースがあり、イエロー、ピンク、アンティークなどお肌のベースの色に合わないゴールドですとちぐはぐな感じになってしまいます。目の形も、細く上がっている方には細い眼鏡はおすすめできません。どこか丸い所があるほうが優しく見えますね。新しい時代の始まりとともに眼鏡を変えて、いつもと違う新鮮な印象を与えてみて下さいね。